



27. oktober 2021

Udtræk af data om voksne udlændinges deltagelse i danskuddannelse fra "knappen"

Webfunktionaliteten "knappen" gør det muligt for kommunerne at udtrække data fra Udlændinge- og Integrationsministeriets danskundervisningsdatabase. Adgang til knappen er gratis for kommunerne og loginoplysninger fås ved henvendelse til ministeriet på kontakt@danskindberetning.dk.

"Knappens" datagrundlag er de indberetninger, som sprogcentrene foretager til danskundervisningsdatabasen. Der kræves ikke adgang til specifikke IT-fagsystemer for at kunne hente oplysninger fra databasen. Det kræver kun et login på "knappens" website og kursisters CPR-nr.

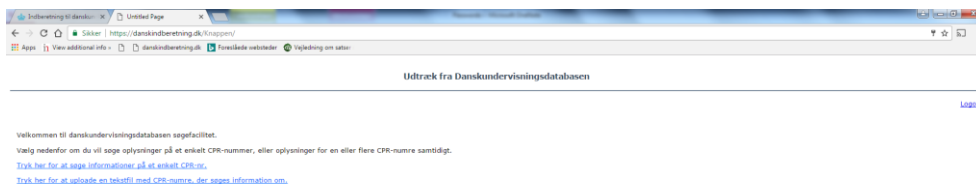
Hvordan laver jeg opslag af enkelt CPR-nr?

Adgang til "knappen" fås fra nedenstående website:

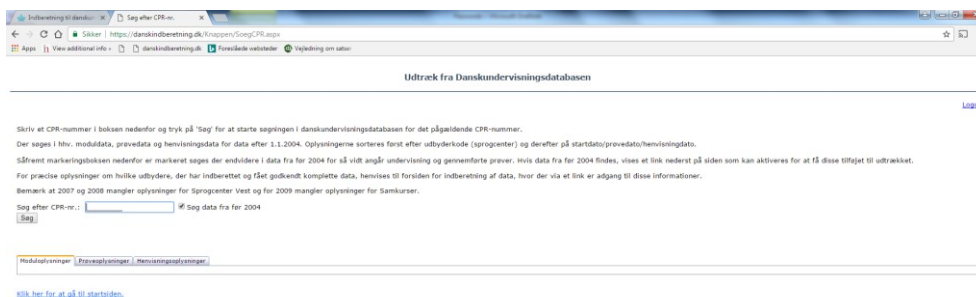
<https://uim.dk/arbejdsomraader/danskundervisning-og-proever-for-udlaendinge/indberetning>

Herefter klikker du på "Udtræk fra danskundervisningsdatabasen "Knappen" (nyt vindue)":

Efter login vælger du at trække oplysninger på kursister enkeltvis:



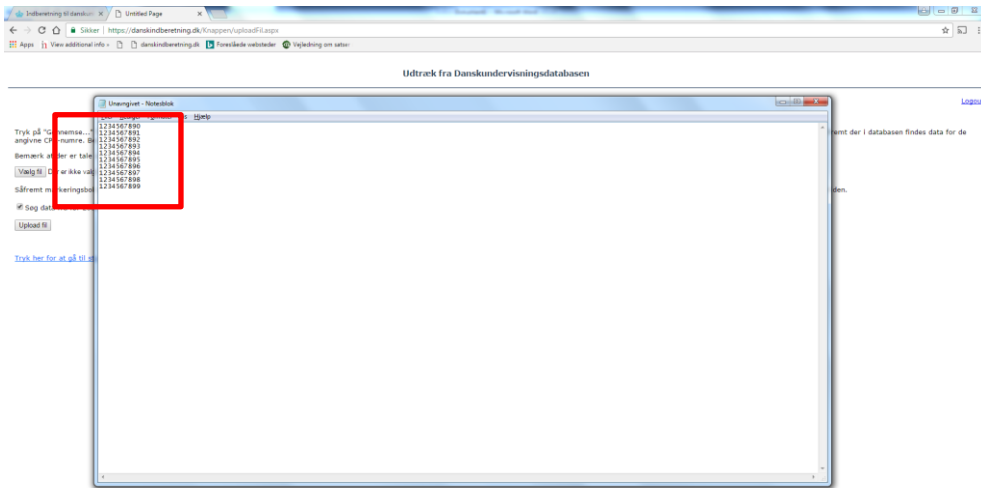
Hvis du har klikket søgning på én kursist indtastes kursistens CPR-nr. i feltet, som fremkommer:



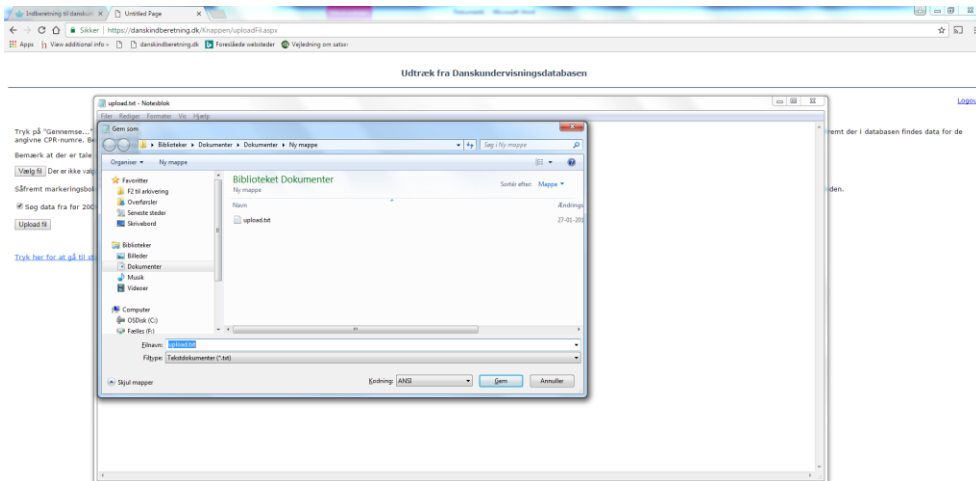
Under de enkelte faneblade kan du hente alle sprogcentrenes indberettede registreringer om moduler, prøver og henvisninger.

Hvordan laver jeg opslag af flere CPR nr. på en gang?

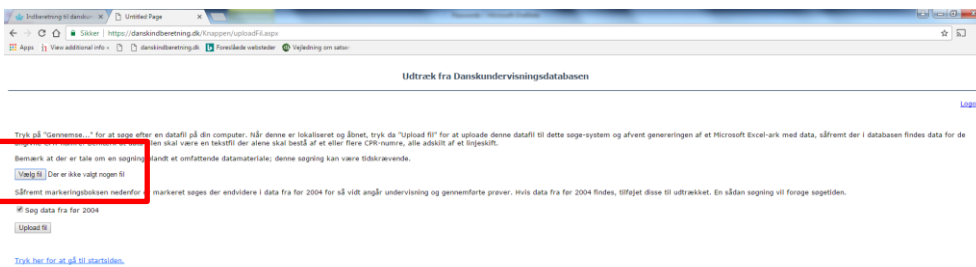
Hvis du har valgt at indhente oplysninger på flere kursister på én gang (kun en delmængde af oplysningerne fra enkeltopslag), skal du uploade en fil med de CPR-nr., som du ønsker at indhente oplysninger om. Det gøres ved at åbne en teksteditor ex. Notepad og indtaste CPR-nr. på de kursister, som du ønsker oplysninger om adskilt med ny linje for hvert CPR-nr.:



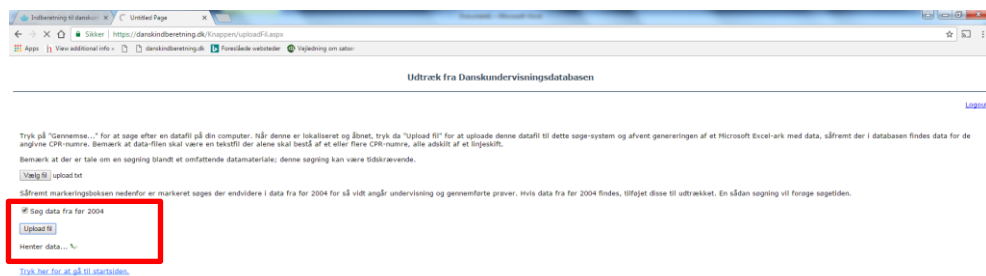
Herefter gemmer du den med efternavnet.txt et sted på din computer:



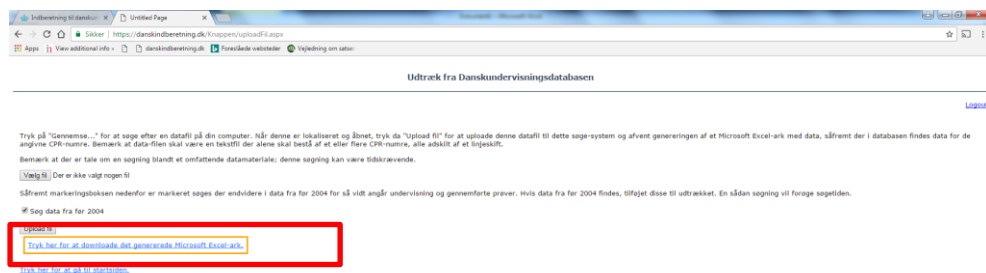
Når du er tilbage på "knappen", vælger du den med CPR-nr., som du har gemt på din computer:



Når du har fundet filen, trykker du på upload fil og afventer, at databasen finder oplysningerne for de pågældende kursister:



”Knappen” leverer data om kursisterne i et Excel-ark, som hentes ved at klikke på den besked, som kommer frem:



Resultatet af opslaget vises ud fra følgende model:

| Resultat af udtræk fra Danskundervisningsdatabasen per 27-01-2017 | | | | | | | | | | | | | | | |
|---|--------------------|---------------------|----------|----------|--------------------|----------|----------|------------------------|---------------------|----------|------------|----------------------------|-------------------------|--------------------|---------------------------|
| CPR nr | Findes i 2004 + PR | FA, rste modul reg. | | | Seneste modul reg. | | | | HÅ, jstte merit | | | SA, gning i prÅ1-2004 data | | | |
| | | Startdato | DU-Modul | Udbyrder | Startdato | DU-Modul | Udbyrder | Henviisning fÅ r. dato | Henviisning kateori | DU-Modul | Skårdato | Udbyrder | Findes i prÅ1-2004 data | FA, rste startdato | DU gning i prÅ1-2004 data |
| xxxxxxxxxx | Ja | xx-xx-xxxx | 2-2 | xxxxxx | xx-xx-xxxx | 1-4 | xxxxxx | xx-xx-xxxx | 5 | 1-3 | xx-xx-xxxx | xxxxxx | Ja | xx-xx-xxxx | Nej |

Ved opslag på flere CPR-nr. af gangen fremkommer et uddrag af registreringerne, fx første og seneste modulregistreringer (men ikke mellemliggende registreringer), højeste merit (men ikke førliggende data), mv.

Bemærk, at opslag på flere CPR-nr. af gangen kan optage omfattende regnekraft fra serveren og det anbefales derfor kun at foretage søgning på op til 100 CPR-nr. af gangen. Forvent under alle omstændigheder, at det kan tage lidt tid at hente oplysningerne fra danskundervisningsdatabasen.