



## Udtræk af data om voksne udlændinges deltagelse i danskuddannelse fra ”knappen”

27. januar 2017

Webfunktionaliteten ”knappen” gør det muligt for kommunerne at udtrække data fra Udlændinge- og Integrationsministeriets danskundervisningsdatabase. Adgang til knappen er gratis for kommunerne og loginoplysninger fås ved henvendelse til ministeriet på [kontakt@danskindberetning.dk](mailto:kontakt@danskindberetning.dk).

”Knappens” datagrundlag er de indberetninger, som sprogcentre foretager til danskundervisningsdatabase. Der kræves ikke adgang til specifikke IT-fagsystemer for at kunne hente oplysninger fra databasen. Det kræver kun et login på ”knappens” website og kursisternes CPR-nr.

### Hvordan laver jeg opslag af enkelt CPR-nr?

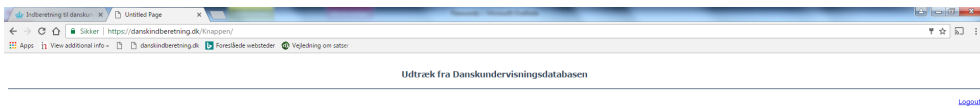
Adgang til ”knappen” fås fra nedenstående website:

<http://uim.dk/arbejdsomrader/danskundervisning-og-prover-for-udlaendinge/indberetning-af-dansk-for-sprogcentre>

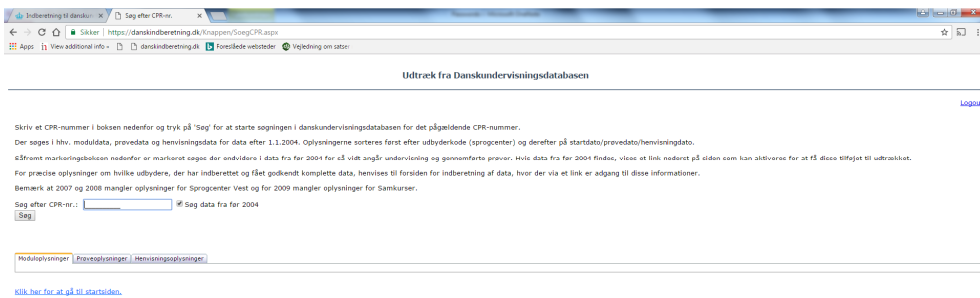
Herefter klikker du på ”Udtræk fra danskundervisningsdatabase ”Knappen” (nyt vindue)”:

The screenshot shows the website interface for the Ministry of Foreign Affairs and Integration. The main content area is titled 'Indberetning til danskundervisningsdatabase'. Under the heading 'Arbejdsområder', there are several links: 'Indberetning af aktiviteter vedr. ordinær danskuddannelse (nyt vindue)', 'Overblik over udfyldere af ordinær danskundervisning (nyt vindue)', 'Udtræk fra danskundervisningsdatabase "Knappen" (nyt vindue)', 'Arbejdsmarkedsrettet danskundervisning', 'Indberetning af aktiviteter vedr. arbejdsmarkedsrettet danskundervisning (nyt vindue)', 'Administrationsoplysninger til arbejdsmarkedsrettet danskundervisning (nyt vindue)', and 'Web-service til indberetning af arbejdsmarkedsrettet danskundervisning (nyt vindue)'. The last link is highlighted with a red box. Below this, there is a section for 'Vejledninger og dokumentation (opdateres løbende)' with links for 'XML-skema til anvendelse ved upload af data vedr. arbejdsmarkedsrettet danskundervisning (nyt vindue)' and 'Dokumentation af web-service vedr. arbejdsmarkedsrettet danskundervisning (nyt vindue)'. The left sidebar contains a menu with items like 'Arbejdsområder', 'Indrejselophold', 'Statsborgerskab', 'Integration', 'Forebyggelse af ekstremisme og radikalisering', 'Årrelaterede konflikter og negativ social kontrol', 'Danskundervisning og prøver for udlændinge', 'Danskundervisning', 'Indførelsesprøven af 2015', 'Medborgerskabsprøven', 'Danskprøve A1 og Danskprøve A2', 'Indlæsningsprøven', 'Indførelsesprøven til indførelsesprøven', 'Indberetning til danskundervisningsdatabase', 'Bifølgelse', and 'Bilag'.

Efter login vælger du at trække oplysninger på kursister enkeltvis:



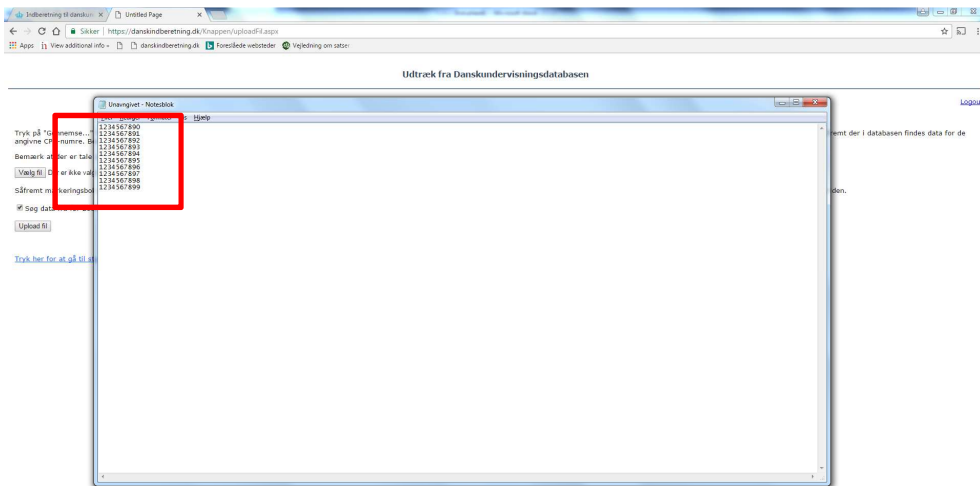
Hvis du har klikket søgning på én kursist indtastes kursistens CPR-nr. i feltet, som fremkommer:



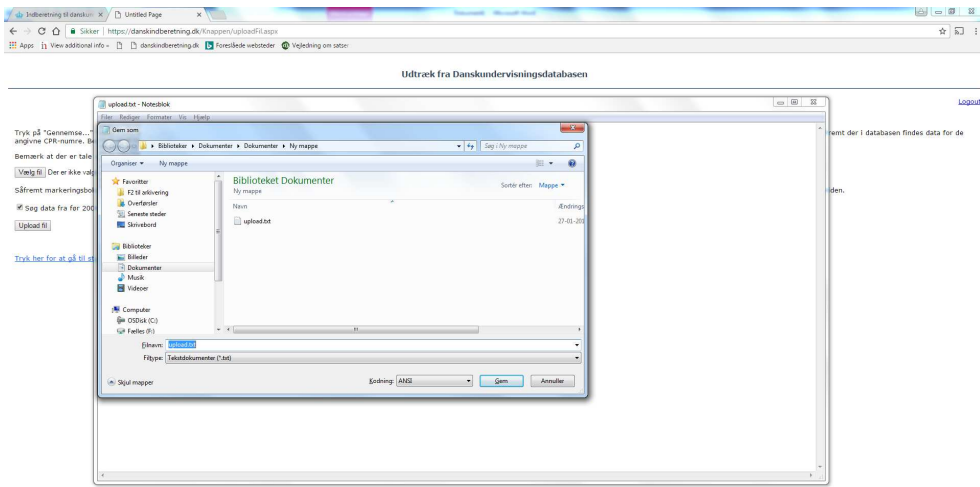
Under de enkelte faneblade kan du hente alle sprogcentrenes indberettede registreringer om moduler, prøver og henvisninger.

## Hvordan laver jeg opslag af flere CPR nr. på en gang?

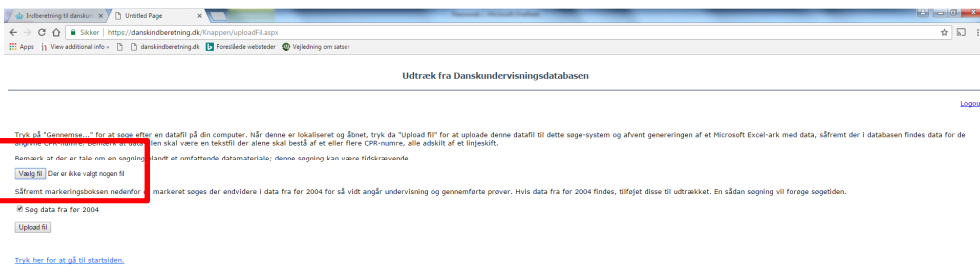
Hvis du har valgt at indhente oplysninger på flere kursister på én gang (kun en delmængde af oplysningerne fra enkeltopslag), skal du uploade en fil med de CPR-nr., som du ønsker at indhente oplysninger om. Det gøres ved at åbne en teksteditor ex. Notepad og indtaste CPR-nr. på de kursister, som du ønsker oplysninger om adskilt med ny linje for hvert CPR-nr.:



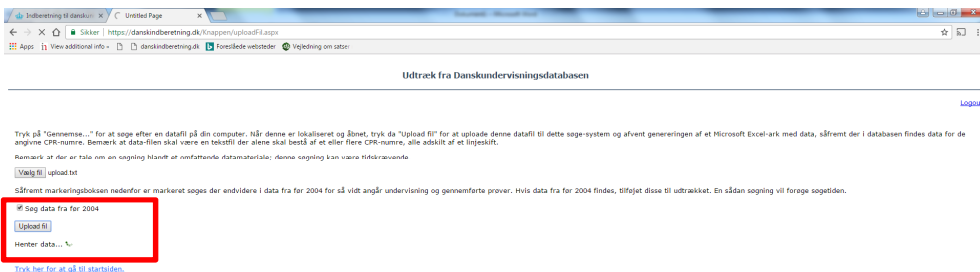
Herefter gemmer du filen med efternavnet.txt et sted på din computer:



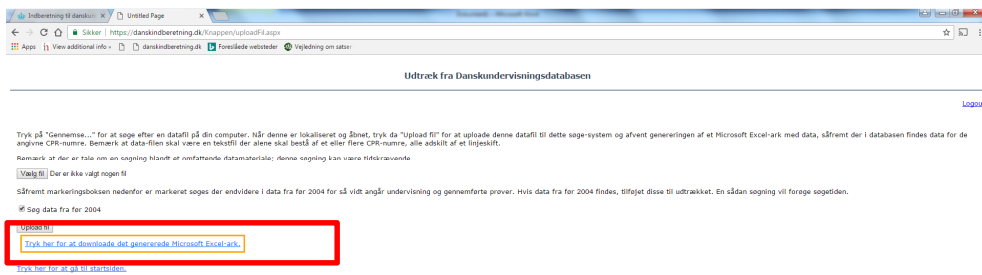
Når du er tilbage på "knappen", vælger du filen med CPR-nr., som du har gemt på din computer:



Når du har fundet filen, trykker du på upload fil og afventer, at databasen finder oplysningerne for de pågældende kursister:



"Knappen" leverer data om kursisterne i et Excel-ark, som hentes ved at klikke på den besked, som kommer frem:



Resultatet af opslaget vises ud fra følgende model:

Resultat af udtræk fra Danskundervisningsdatabasen per 27-01-2017																
CPR nr.	Findes i 2004+ DB	FÅ_rste modul res.			Seneste modul res.				HÅ_1este merit		SA_omno i prÅI-2004 data					
		Startdato	DU-Modul	Udbyder	Startdato	DU-Modul	Udbyder	Henviisning fÅ_r dato	Henviisning_kategori	DU-Modul	Slutdato	Udbyder	Findes i prÅI-2004 data	FA_rste startdato	DU gennemFA_rt?	
xxxxxxxxxx	Ja	xx-xx-xxxx	2-2	xxxxxx	xx-xx-xxxx	1-4	xxxxxx	xx-xx-xxxx		5	1-3	xx-xx-xxxx	xxxxxx	Ja	xx-xx-xxxx	Nej

Ved opslag på flere CPR-nr. af gangen fremkommer et uddrag af registreringerne, fx første og seneste modulregistreringer (men ikke mellemliggende registreringer), højeste merit (men ikke førliggende data), mv.

Bemærk, at opslag på flere CPR-nr. af gangen kan optage omfattende regnekraft fra serveren og det anbefales derfor kun at foretage søgning på op til 100 CPR-nr. af gangen. Forvent under alle omstændigheder, at det kan tage lidt tid at hente oplysningerne fra danskundervisningsdatabasen.