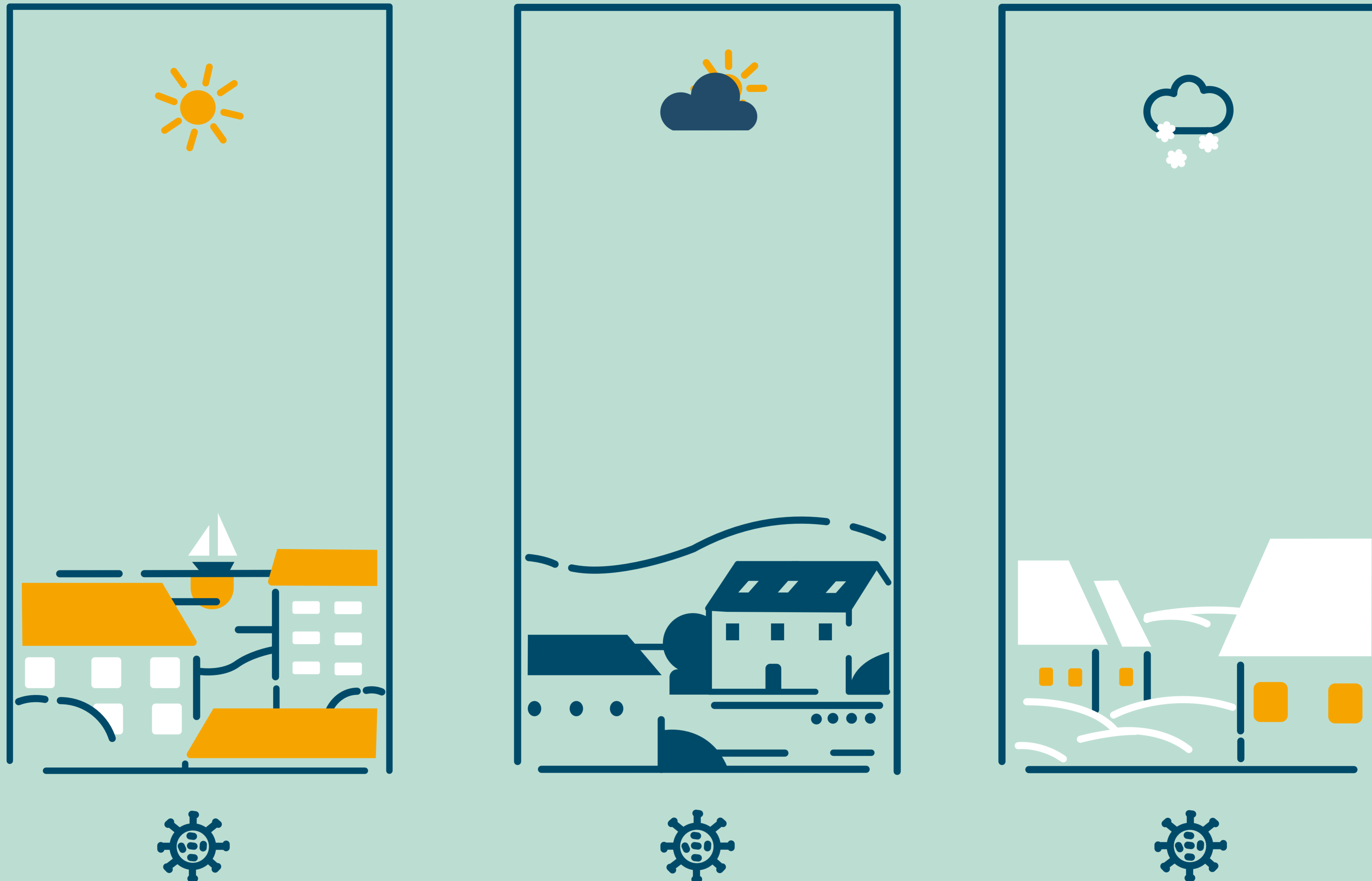


# Koronavîrusa nû NE tenê li welatên sar tûşbar e, û hûn nikarin COVID-19ê bi derketina nav hewayaya sar an jî germ tedawî bikin



Koronavîrusa nû li hemû welatan tûşî mirovan dibe û belav dibe, bêyî ku hewayê û şertûmercên rêbayê li ber çav bigire.

Hem welatên germ û hem jî yên sar bûyerên koronavîrusa nû ragihandine, û dibe ku hûn tûşî koronavîrusa nû bin her çiqas hewa bitav, hêmî, sar an jî hênik be jî. Hûn xwe bidin ber tavê an jî di hewa germ an jî sar de bimînin, ev yek we ji tûşbûnê neparêze, ne jî ew mirovên tûşbûyî qenc dike.

Rêya herî baş da ku hûn xwe ji koronavîrusa nû biparêzin pêkanîna pêşniyarên rayedarên tenduristiyê ye.